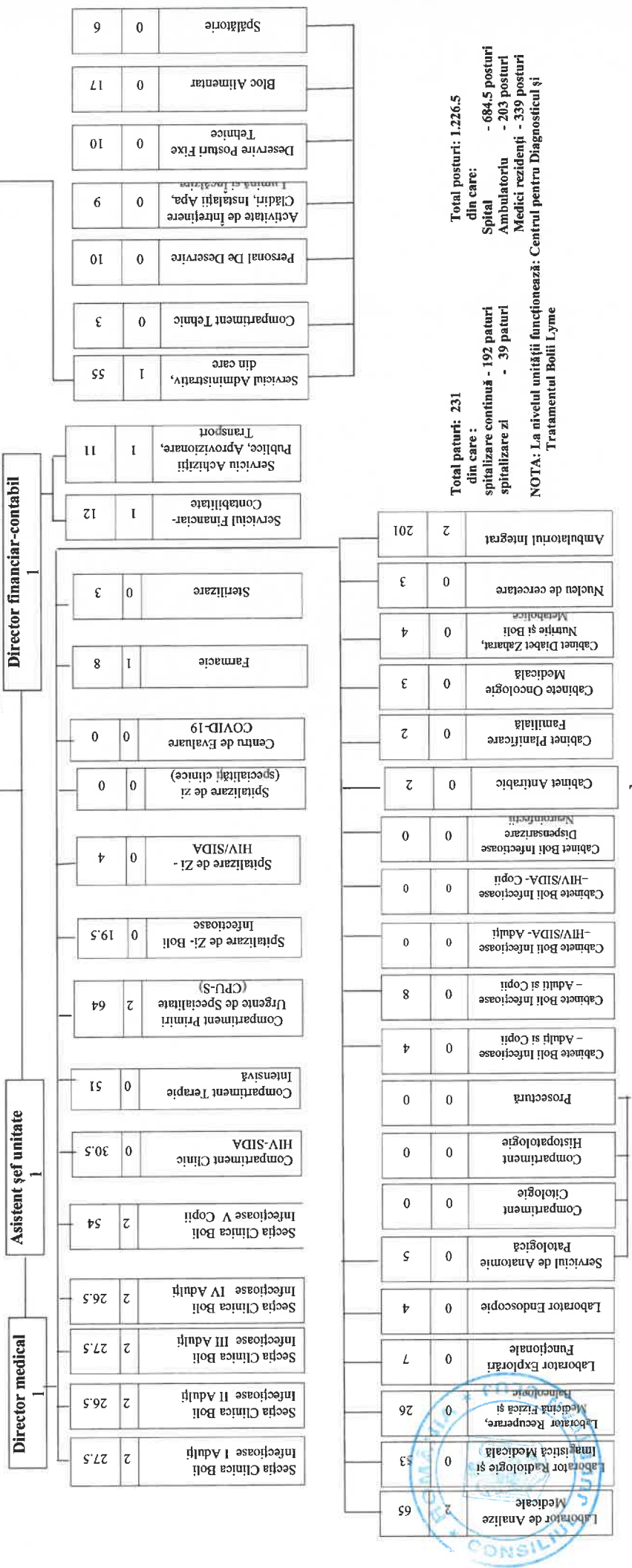


Notă:

| | |
|------------|------------|
| 0 | 2 |
| reprezintă | reprezintă |
| posturile | posturile |
| de | de |
| conducere | execuție |



Total pacienti: 231
din care :
Spitalizare continuă - 192 pacienti
spitalizare zilnică - 39 pacienti

Total posturi: 1.226,5
din care:
Spital - 684,5 posturi
Ambulatoriu - 203 posturi
Medici rezidenți - 339 posturi
Centrul pentru Diagnosticul și
Tratamentul Bolii Lyme

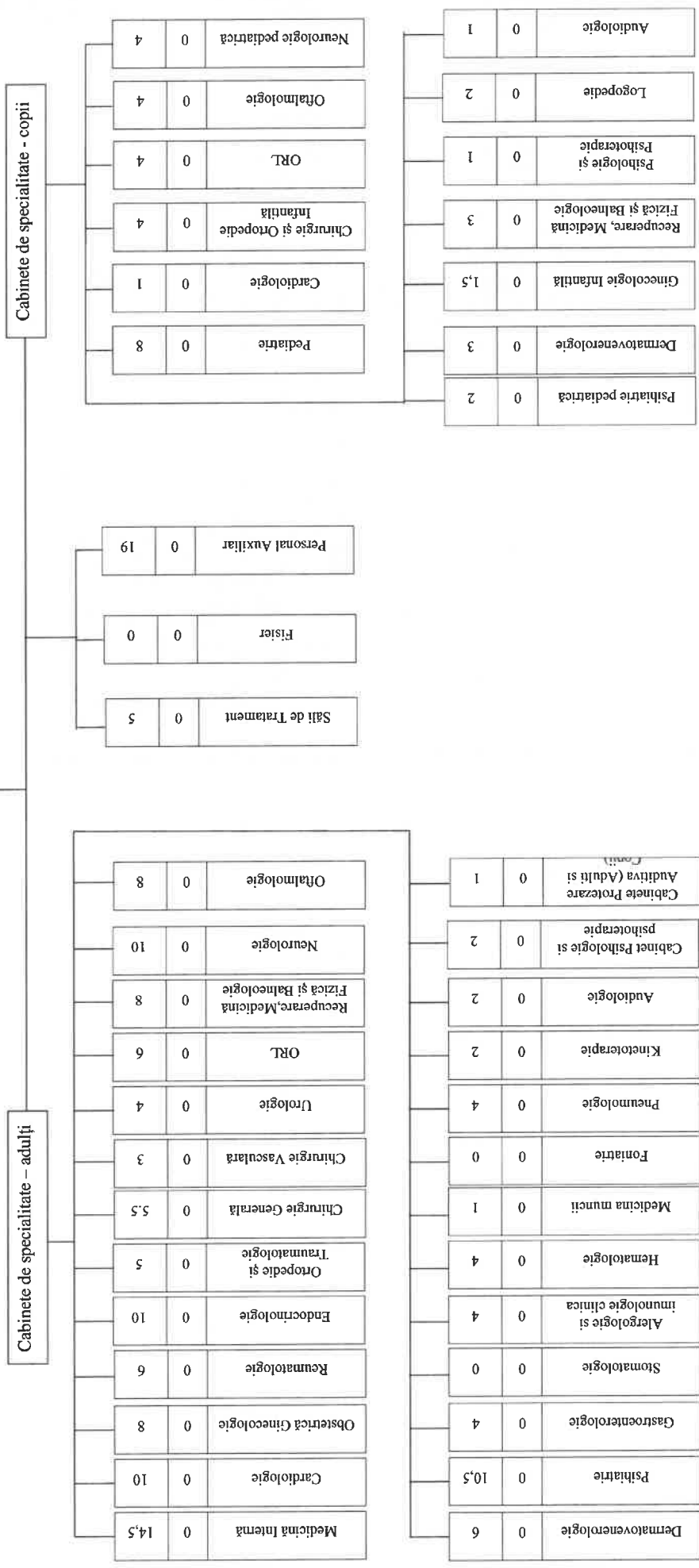


ORGANIGRAMA (detaliu)

Ambulatoriul Integrat

Medic șef ambulator de specialitate

Asistent medical șef



Contrasemnează:
SECRETAR GENERAL AL JUDEȚULUI,
Simona GACI

PREȘEDINTE,
Alin TIȘE